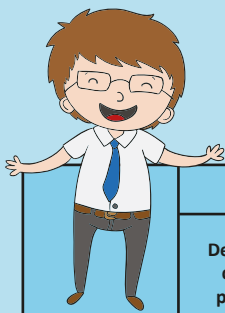


# QUADRILATÈRES

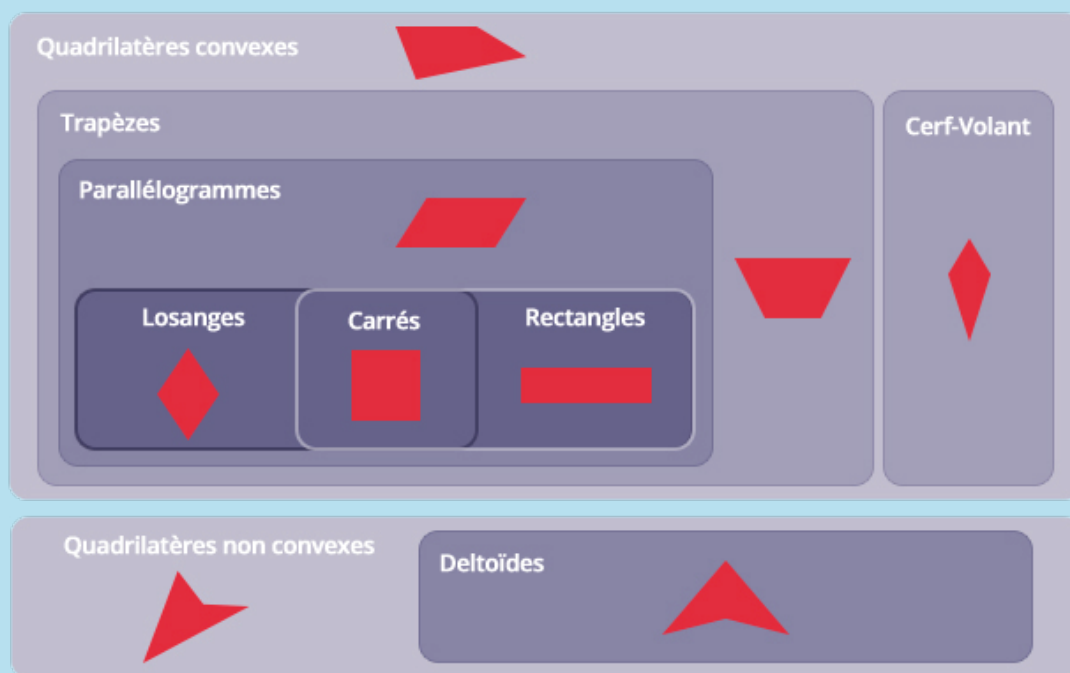
## Classement



	La nature des côtés			La nature des angles		La nature des diagonales			Les axes de symétries			
	Deux paires de côtés parallèles	Deux paires de côtés opposés isométriques	Quatre côtés isométriques	Angles opposés isométriques	4 angles droits	isométriques	Se coupent perpendiculairement	Se coupent en leur milieu	0 axe	1 axe	2 axe	4 axe
Carré	X	X	X	X	X	X	X	X				X
Rectangle	X	X		X	X	X		X			X	
Losange	X	X	X	X			X	X			X	
Parallélogramme	X	X		X				X	X			
Trapèze									X			
Cerf-volant							X			X		
Deltoïde										X		

## Classification

### Quadrilatères



## QUELQUES FORMULATIONS À CONSTRUIRE

- Le carré est un trapèze.
- Le parallélogramme est un trapèze.
- Le carré est un rectangle.
- Le losange est un parallélogramme.
- Etc.

- Tout quadrilatère dont les diagonales se coupent en leur milieu est un parallélogramme.
- Tout quadrilatère dont les angles opposés sont isométriques est un parallélogramme.

EN COLLABORATION AVEC



UNIVERSITÉ DE  
SHERBROOKE

La Clinique

FINANCÉ PAR



Social Sciences and Humanities  
Research Council of Canada

Conseil de recherches en  
sciences humaines du Canada



Éducation  
et Enseignement  
supérieur

Québec